

## Doppelhäuser nach "Darßer Art"

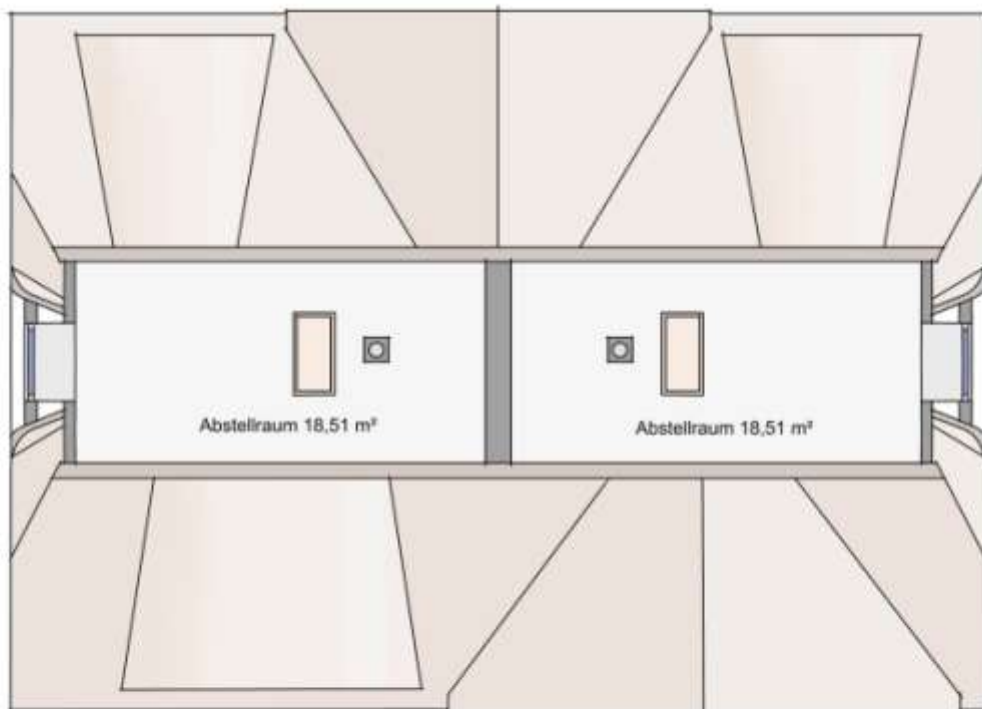
### DOPPELHAUS 3

Dachgeschoss



#### Haushälfte 3.1

#### Haushälfte 3.2



Flächen	Wf.	Gfl.
Abstellen .....	11,67 m <sup>2</sup>	18,51 m <sup>2</sup>
<b>Fläche gesamt</b>	<b>11,67 m<sup>2</sup></b>	<b>18,51 m<sup>2</sup></b>

Flächen	Wf.	Gfl.
Abstellen .....	11,67 m <sup>2</sup>	18,51 m <sup>2</sup>
<b>Fläche gesamt</b>	<b>11,67 m<sup>2</sup></b>	<b>18,51 m<sup>2</sup></b>

Erdgeschoss .....	60,30 m <sup>2</sup>	70,25 m <sup>2</sup>
Obergeschoss ....	43,39 m <sup>2</sup>	52,57 m <sup>2</sup>

Erdgeschoss .....	63,79 m <sup>2</sup>	73,55 m <sup>2</sup>
Obergeschoss ....	41,57 m <sup>2</sup>	47,83 m <sup>2</sup>

**Haushälfte 3.1 115,36 m<sup>2</sup> 140,33 m<sup>2</sup>**

**Haushälfte 3.2 117,03 m<sup>2</sup> 139,89 m<sup>2</sup>**